

3 スポーツクラブ

3-1 スポーツクラブへの加入状況

学校の運動部やサークル、民間のスポーツクラブ（スイミングクラブや体操クラブなど）、地域のスポーツクラブ（スポーツ少年団や地域のスポーツ教室など）への加入状況をたずねた。

全体では、運動部やクラブに加入している者（以下、加入者）が52.7%、運動部・クラブなどに入っていない者（以下、未加入者）が47.3%であった（図3-1）。

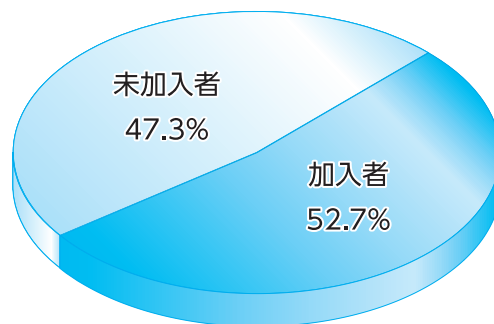
性別にみると「加入者」は男子58.2%、女子46.9%と、男子が女子を11.3ポイント上回っている（図3-2）。

就学状況別にみると「加入者」は未就学児では32.8%、小学1・2年では55.3%、小学3・4年では63.6%であり、

学年が上がるにつれて加入率は増加する。小学生では半数以上が運動部やクラブに加入している。

性別・就学状況別にみると、男女ともに学年が上がるにつれて「加入者」の割合は増加する。また、未就学児（男子33.1%、女子32.4%）では加入率に男女差はみられないが、小学生では男子の加入率が10ポイント以上女子を上回っている。

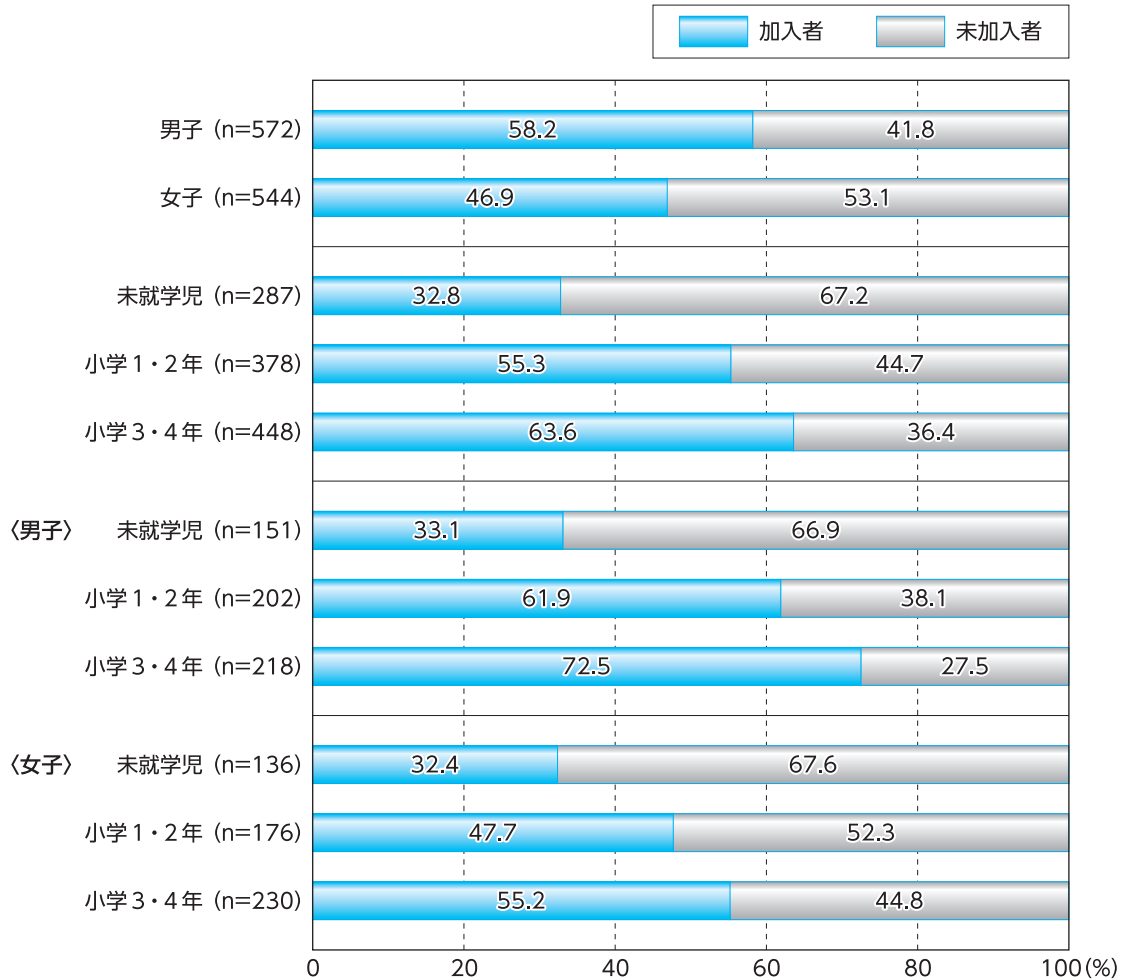
運動・スポーツ実施頻度別にみると「加入者」は、非実施群0%、低頻度群49.2%、中頻度群57.6%、高頻度群54.7%であり、中頻度群の加入率が最も高い（図3-3）。



【図3-1】スポーツクラブへの加入状況(n=1,116)

注) スポーツクラブ:学校の運動部やサークル、民間のスポーツクラブ(スイミングクラブや体操クラブなど)、地域のスポーツクラブ(スポーツ少年団や地域のスポーツ教室など)を含む

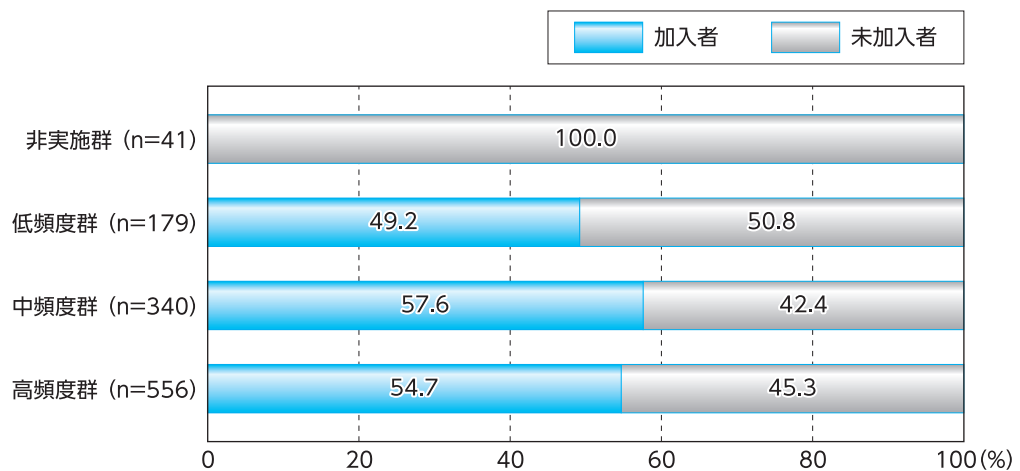
資料: 笹川スポーツ財団「4~9歳のスポーツライフに関する調査」2015



【図3-2】スポーツクラブへの加入状況(性別・就学状況別・性別×就学状況別)

注) スポーツクラブ:学校の運動部やサークル、民間のスポーツクラブ(スイミングクラブや体操クラブなど)、地域のスポーツクラブ(スポーツ少年団や地域のスポーツ教室など)を含む

資料: 笹川スポーツ財団「4~9歳のスポーツライフに関する調査」2015



【図3-3】スポーツクラブへの加入状況(頻度群別)

注) スポーツクラブ:学校の運動部やサークル、民間のスポーツクラブ(スイミングクラブや体操クラブなど)、地域のスポーツクラブ(スポーツ少年団や地域のスポーツ教室など)を含む

資料: 笹川スポーツ財団「4~9歳のスポーツライフに関する調査」2015

3-2 加入しているスポーツクラブの種類

加入しているスポーツクラブ・運動部の種類を複数回答でたずねたところ「民間のスポーツクラブ（スイミングクラブや体操クラブなど）」（以下、民間のスポーツクラブ）が37.9%と最も多く、次いで「地域のスポーツクラブ（スポーツ少年団や地域のスポーツ教室、道場など）」（以下、地域のスポーツクラブ）15.6%、「学校のクラブ活動・運動部活動」（以下、学校のクラブ・運動部）は9.0%であった（表3-1）。

性別にみると、男子では「民間のスポーツクラブ」40.7%、「地域のスポーツクラブ」21.0%であり、民間と地域のスポーツクラブで6割を占めるが、女子では「民間

のスポーツクラブ」34.9%、「地域のスポーツクラブ」9.9%と、民間のスポーツクラブでの活動が主体となる。

就学状況別にみると「民間のスポーツクラブ」は、小学1・2年（45.2%）で最も多く、次いで小学3・4年は39.1%、未就学児は26.8%であった。「地域のスポーツクラブ」では、未就学児は5.9%、小学1・2年は13.5%、小学3・4年は23.7%と、学年が上がるにつれて加入率は増加する。未就学児・小学校低学年では民間のスポーツクラブが主な加入先となるが、小学校中学年になると地域のスポーツクラブや学校のクラブ・運動部での活動も加わる。

【表3-1】 加入しているスポーツクラブの種類（全体・性別・就学状況別：複数回答）

(%)

スポーツクラブ・運動部	全体 (n=1,116)	男子 (n=572)	女子 (n=544)	未就学児 (n=287)	小学1・2年 (n=378)	小学3・4年 (n=448)
民間のスポーツクラブ (スイミングクラブや体操クラブなど)	37.9	40.7	34.9	26.8	45.2	39.1
地域のスポーツクラブ (スポーツ少年団や地域のスポーツ教室、道場など)	15.6	21.0	9.9	5.9	13.5	23.7
学校のクラブ活動・運動部活動	9.0	10.0	7.9	1.4	3.4	18.5
その他	1.6	1.7	1.5	1.7	1.3	1.8

資料：笹川スポーツ財団「4～9歳のスポーツライフに関する調査」2015

3-3 加入しているスポーツクラブの楽しさ

スポーツクラブ・運動部の加入者に対して、加入先の種類ごとに楽しさをたずねた。全体では、いずれも「楽しい」は7割～8割、「どちらかという楽しい」が2割程度を占め、4～9歳のほとんどがスポーツクラブ・運動部が楽しいと感じている（図3-4）。

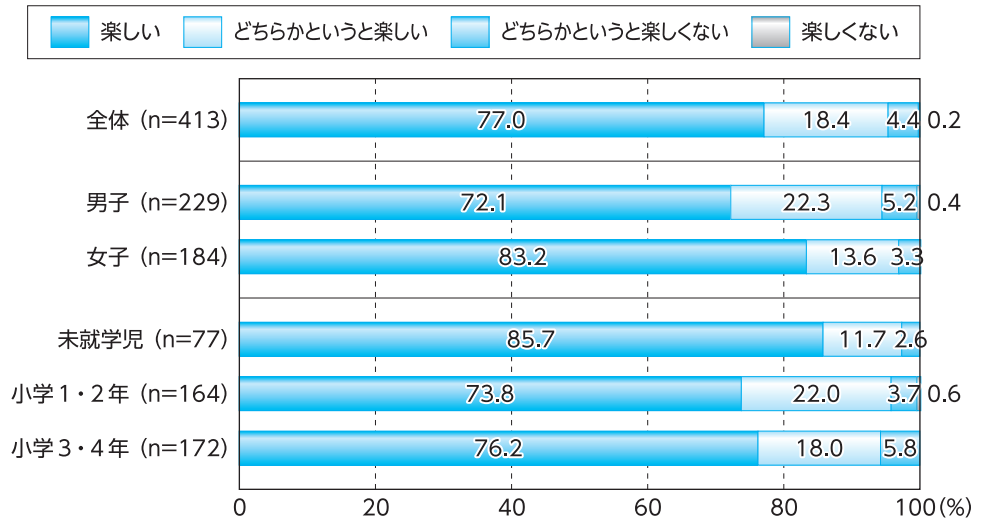
性別にみると、地域のスポーツクラブと学校のクラブ・運動部では「楽しい」と回答した割合は、女子より男子のほうが高いが、民間のスポーツクラブでは、「楽しい」が男子72.1%、女子83.2%と、女子が男子を11.1ポイント上回る。

就学状況別にみると、民間のスポーツクラブと地域のスポーツクラブでは、「楽しい」が未就学児で8割以上を占め、

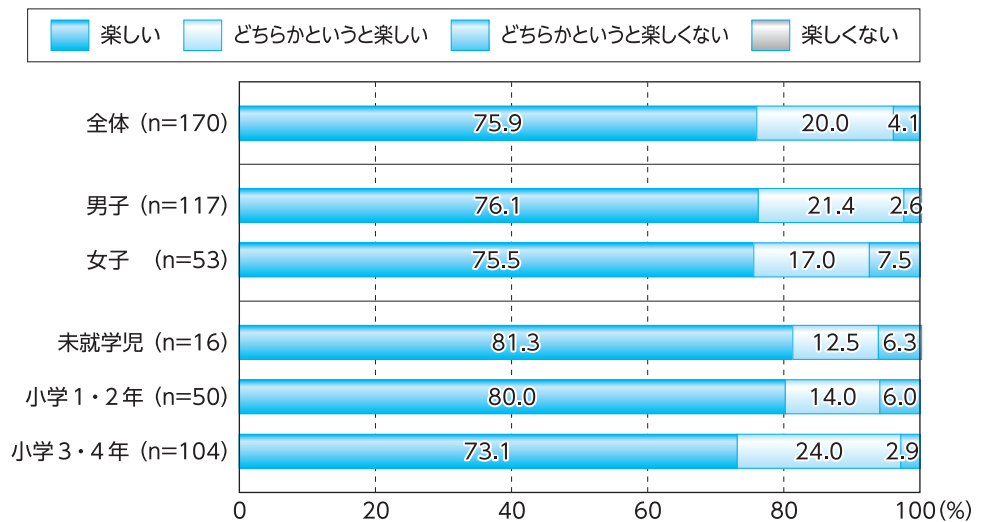
他の学年よりも高い割合を示しているが、学校のクラブ・運動部では小学3・4年が82.5%と8割以上を占める。

運動・スポーツ実施頻度群別にみると、「楽しい」と回答した割合は、民間のスポーツクラブでは低頻度群76.4%、中頻度群76.2%、高頻度群77.8%と、運動・スポーツの実施状況によって大きな差はみられない（図3-5）。地域のスポーツクラブでは、低頻度群64.3%、中頻度群73.3%、高頻度群79.2%と、運動・スポーツを高頻度で行っている者ほど「楽しい」と回答した者が多かった。一方、学校のクラブ・運動部では低頻度群88.9%、中頻度群83.3%、高頻度群77.2%と実施頻度が高くなるほど「楽しい」と回答した割合は低くなった。

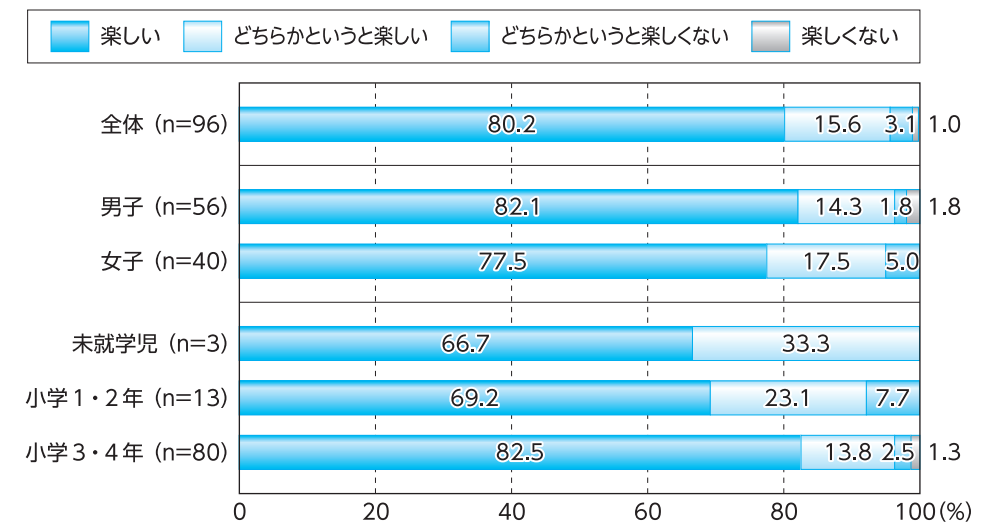
民間のスポーツクラブ
(スイミングクラブや
体操クラブなど)



地域のスポーツクラブ
(スポーツ少年団や地域の
スポーツ教室、道場など)



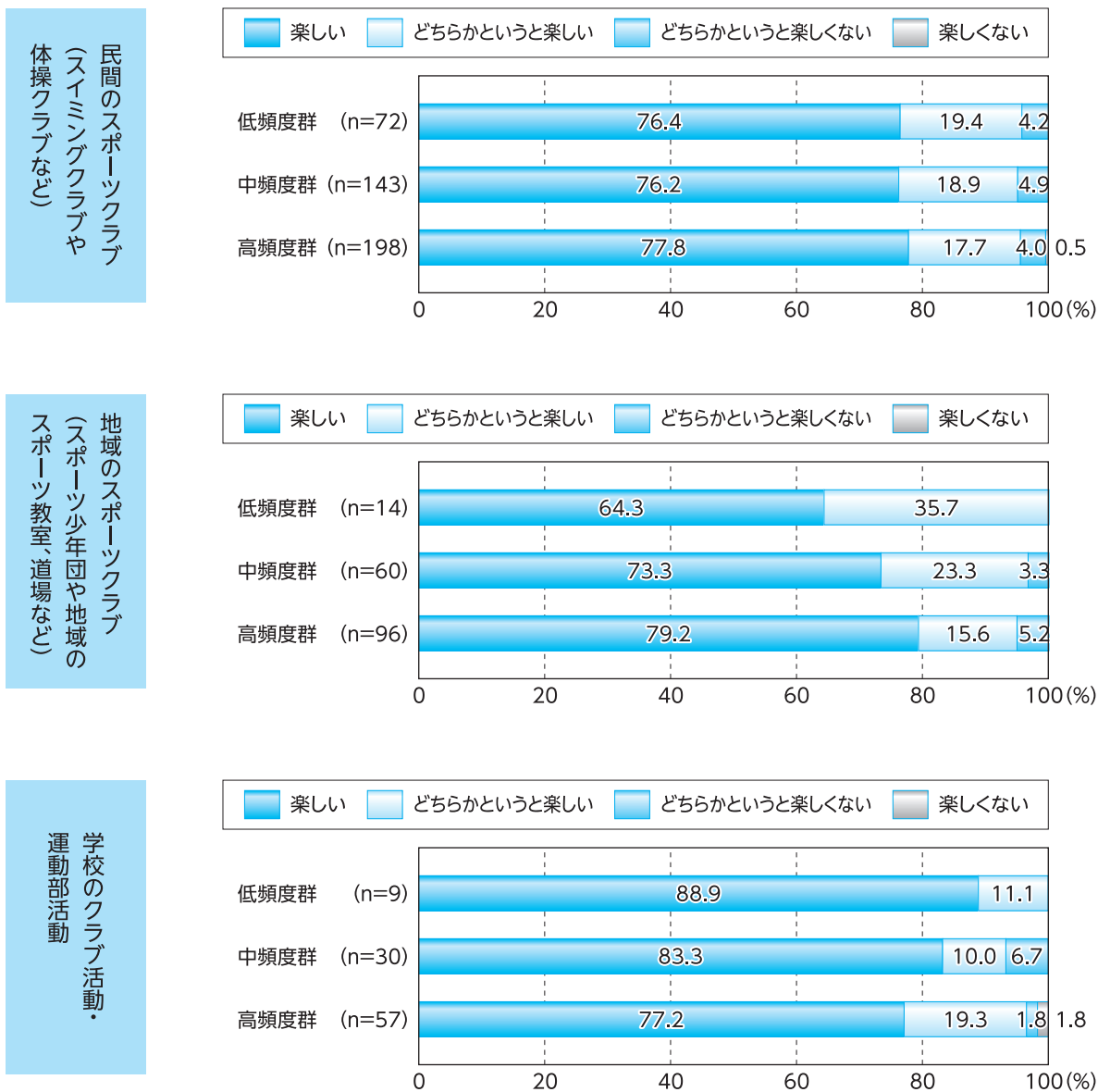
学校のクラブ活動・
運動部活動



【図3-4】 加入しているスポーツクラブの楽しさ(全体・性別・就学状況別)

注) スポーツクラブ:学校の運動部やサークル、民間のスポーツクラブ(スイミングクラブや体操クラブなど)、地域のスポーツクラブ(スポーツ少年団や地域のスポーツ教室など)を含む

資料: 笹川スポーツ財団「4~9歳のスポーツライフに関する調査」2015



【図3-5】 加入しているスポーツクラブの楽しさ(頻度群別)

注) スポーツクラブ:学校の運動部やサークル、民間のスポーツクラブ(スイミングクラブや体操クラブなど)、地域のスポーツクラブ(スポーツ少年団や地域のスポーツ教室など)を含む

資料: 笹川スポーツ財団「4～9歳のスポーツライフに関する調査」2015

3-4 1番目に「よく行った」運動・スポーツにおける指導者

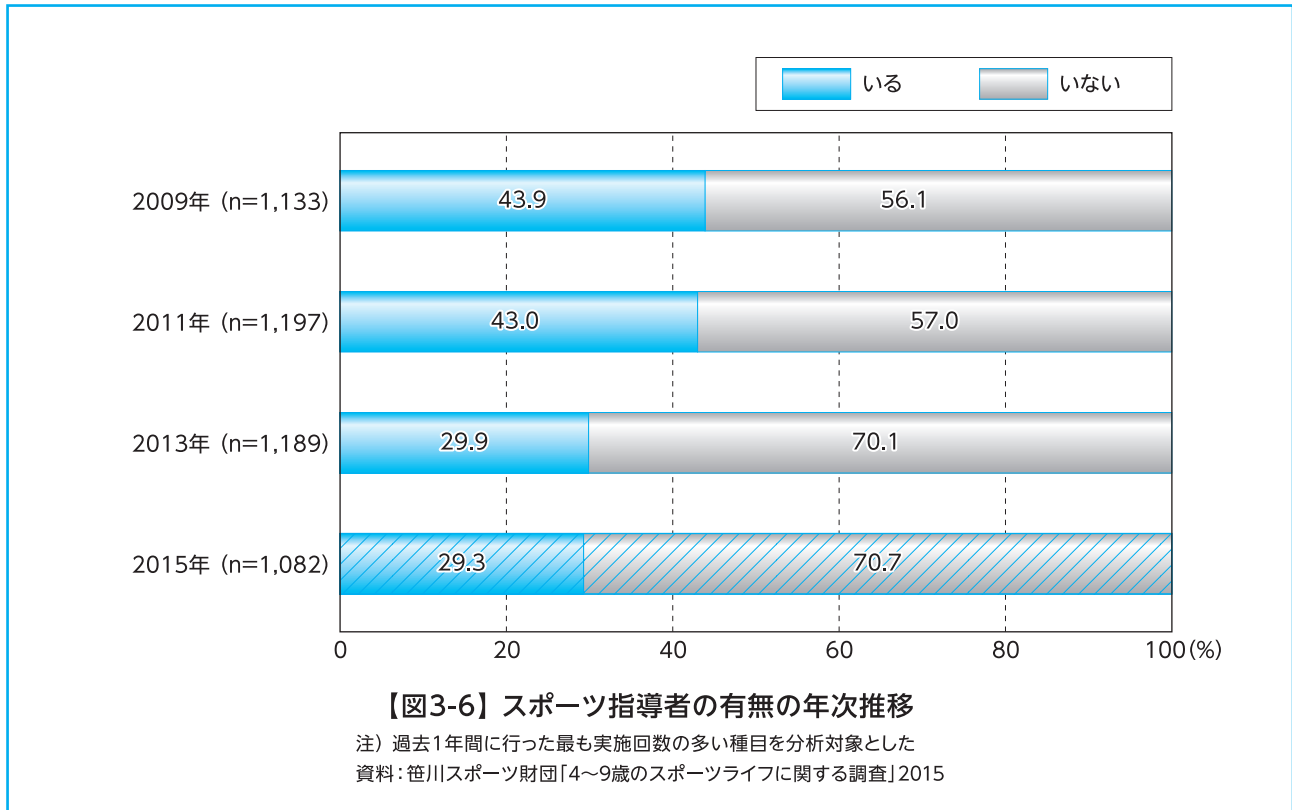
過去1年間に1番目に「よく行った」運動・スポーツについて、スポーツ指導者の有無をたずねた。全体では、指導者が「いる」と回答した者は29.3%、「いない」と回答した者は70.7%であり、2013年調査と同様の傾向であった(図3-6)。

性別・就学状況別にみると、いずれの学年でも男子は女子よりも指導者が「いる」割合が高い(表3-2)。その割合の差は、未就学児5.9ポイントであったが、小学3・4年では11.9ポイントと、学年進行にともなって大きくなる。また、男女ともに小学生になると指導者のいる割合

が増加する。男子では未就学児22.8%、小学1・2年36.2%、小学3・4年38.9%と学年が上がるにつれて指導者がいる割合は高くなるが、女子では未就学児16.9%、小学1・2年28.0%、小学3・4年27.0%であり、小学1・2

年から小学3・4年にかけて割合は低くなっている。

2013年調査と比較すると、未就学児と小学3・4年の男女において、指導者がいる割合は減少の傾向がみられる。



【表3-2】スポーツ指導者の有無の年次推移(性別×就学状況別)

(%)

2011年				2013年				2015年			
性別	就学状況	いる	いない	性別	就学状況	いる	いない	性別	就学状況	いる	いない
男子	未就学児 (n=143)	30.1	69.9	男子	未就学児 (n=171)	25.7	74.3	男子	未就学児 (n=145)	22.8	77.2
	小学1・2年 (n=216)	40.3	59.7		小学1・2年 (n=217)	34.6	65.4		小学1・2年 (n=196)	36.2	63.8
	小学3・4年 (n=227)	59.5	40.5		小学3・4年 (n=221)	41.2	58.8		小学3・4年 (n=211)	38.9	61.1
女子	未就学児 (n=183)	35.0	65.0	女子	未就学児 (n=150)	18.7	81.3	女子	未就学児 (n=130)	16.9	83.1
	小学1・2年 (n=194)	35.6	64.4		小学1・2年 (n=180)	23.3	76.7		小学1・2年 (n=168)	28.0	72.0
	小学3・4年 (n=234)	50.0	50.0		小学3・4年 (n=248)	30.6	69.4		小学3・4年 (n=230)	27.0	73.0

注) 過去1年間に行った最も実施回数の多い種目を分析対象とした
資料: 笹川スポーツ財団「4～9歳のスポーツライフに関する調査」2015